

Hochwertige Geschäftsräume zu vermieten



Objekt

Ansprechende Gewerbefläche mit barrierefreiem Zugang im EG eines neuerartigen WGH; kurzfristig verfügbar; Gesamtfläche 125 m²; vielfältige Nutzungsmöglichkeiten wie z. B.: Kanzlei, Praxis, Büro oder Verkaufsraum; Parkplatz direkt am Gebäude.

Lage

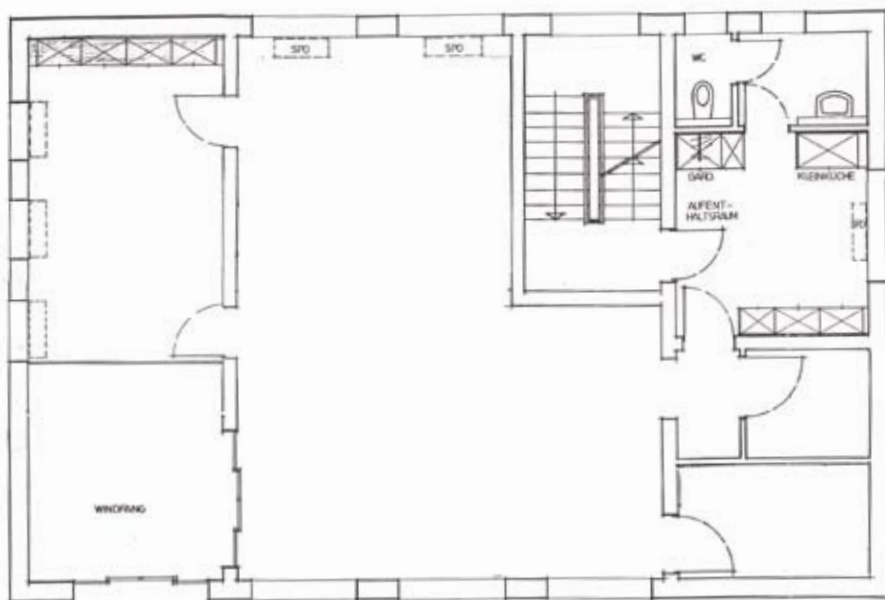
Direkt im Zentrum von Schreiersgrün

Sonstiges

Die Möblierung kann übernommen werden. Zusätzliche Abstell- und Lagermöglichkeiten sind im Objekt vorhanden. Eine Bushaltestelle befindet sich in direkter Nähe des Objektes.

Provision

Keine Mietprovision



Objektdaten

Nettomiete	595 €
Nebenkosten	290 €
Warmmiete	885 €
Bezug	sofort verfügbar
Stockwerk	Erdgeschoss
Stellplätze	4
Kaution	1.190 €
Baujahr	1993
Immobilienart	Büro/Praxisfläche

Ausstattung und Merkmale

Inneneinrichtung	Einbaumöbel und Innentüren aus Echtholz furnier
Türen	Automatik
Boden	Granit u. Teppich
sep. Räume	Abstellraum Teeküche
Heizung	Zentralheizung
Erschließung	voll erschlossen
Keller	unterkellert

Bitte sprechen Sie uns an!

Sparkasse Vogtland
Immobilienmanagement
Antje Müller
Telefon: 03741 123-3210
Telefax: 03741 123-3289

**365
TAGE
QUALITÄT**

www.365-tage-qualitaet.de

 Sparkasse
Vogtland